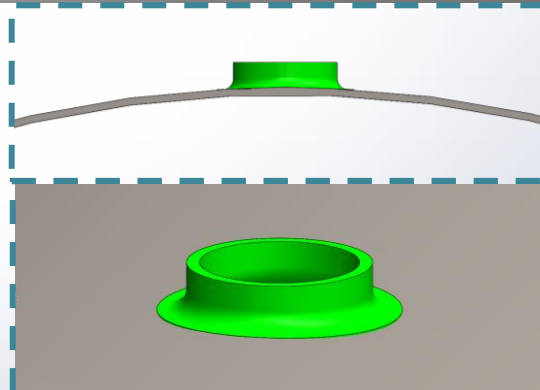
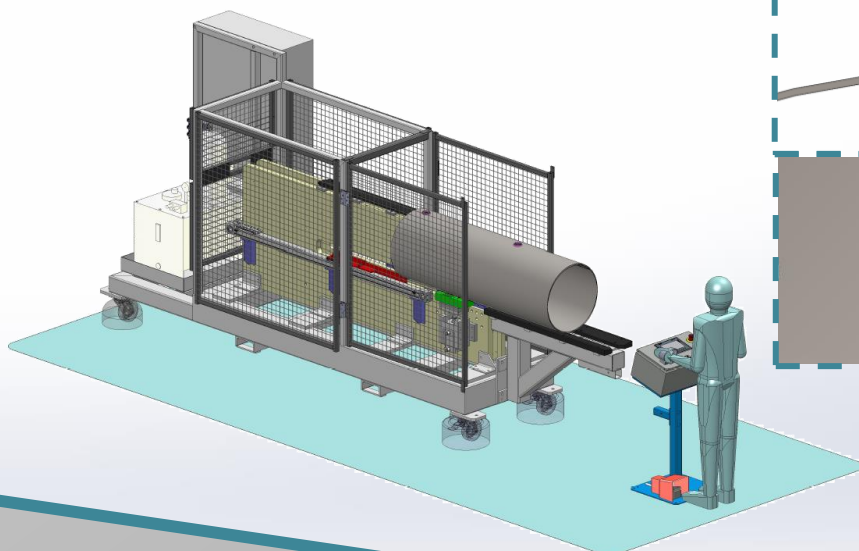


Constructeur de machines et outillages pour le travail des tubes, profils et tôles

# MACHINE À COLLET pour viroles

## MC

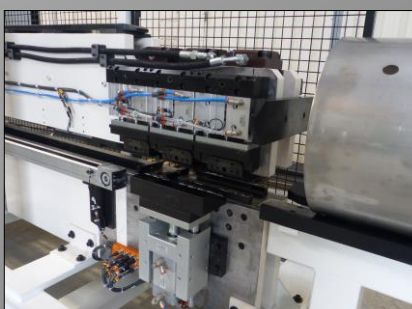


CARACTÉRISTIQUES MACHINE	
Ø Extrusion vers l'extérieur	Ø20mm à Ø60mm
Ø Virole	Ø475mm à Ø650 mm
Longueur Virole maxi	2000 mm
Epaisseur de profil maxi	2 mm
Dimension Machine	4,5m x 1,5m hauteur 2,0m
Poids Machine	2,5 tonnes
Temps de cycle Extrusion	5 s

### AVANTAGES :

- Poste autonome
- 3 Têtes hydrauliques d'extrusion vers l'extérieur
- Col de cygne profondeur 1500 mm
- Bridage virole par vérin pneumatique
- Levage virole par vérin pneumatique
- Nombreuses possibilités sur demande : (voir photos)  
. (1) Butée virole à commande numérique.

. combinable avec tous les autres procédés ATTP  
(rétreint mors, poinçonnage, écrasage, ...)



**MATERIEL** 